

# 2024년 늘봄학교 숲교육

늘봄학교에 산림청·한국산림복지진흥원이 찾아갑니다!





## 늘봄학교란?

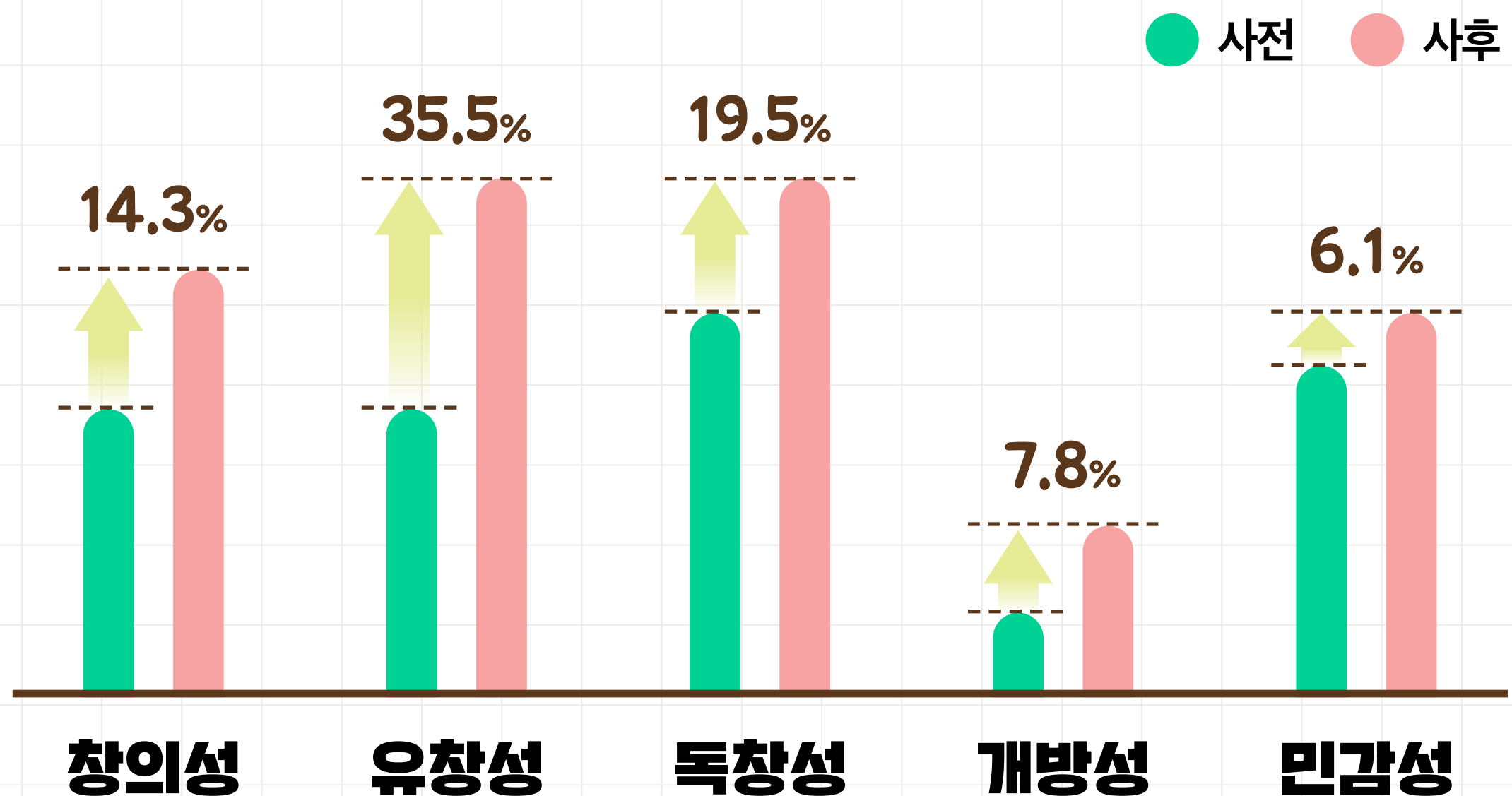
늘봄학교는 정규수업 외에  
지역사회의 다양한 교육자원 연계를 통해  
제공되는 교육프로그램입니다.

(’24년 초1 대상)

# 숲교육은?

숲은 학생들의 창의성, 집중력, 탐구 능력을 향상시켜 줍니다. 숲교육은 창의성 발달에 긍정적인 영향을 미치는 것으로 나타났는데, 특히 유창성과 독창성에서 큰 차이를 보였습니다.

## 학습능력에 대한 사전 사후 검사 평균 점수의 변화



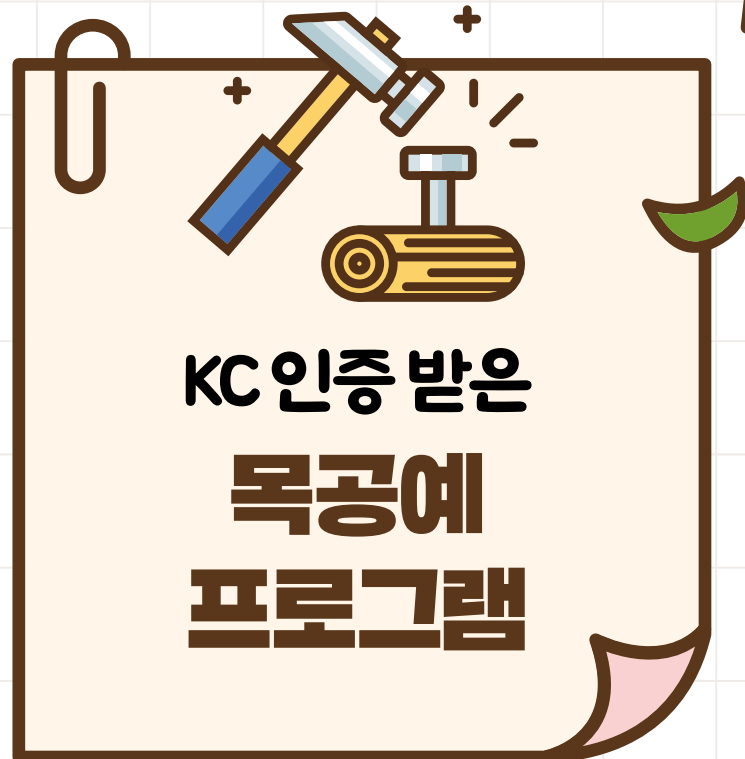
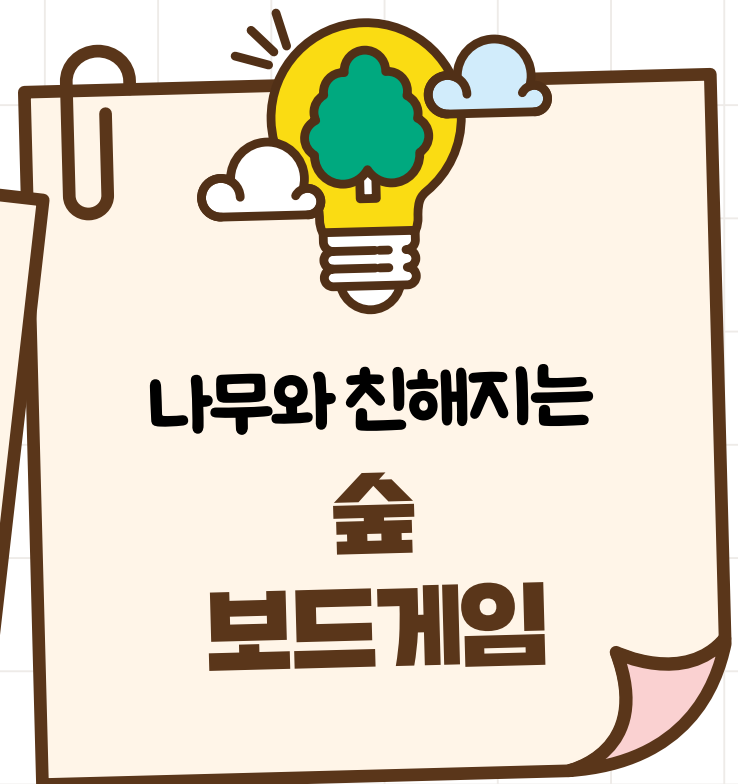
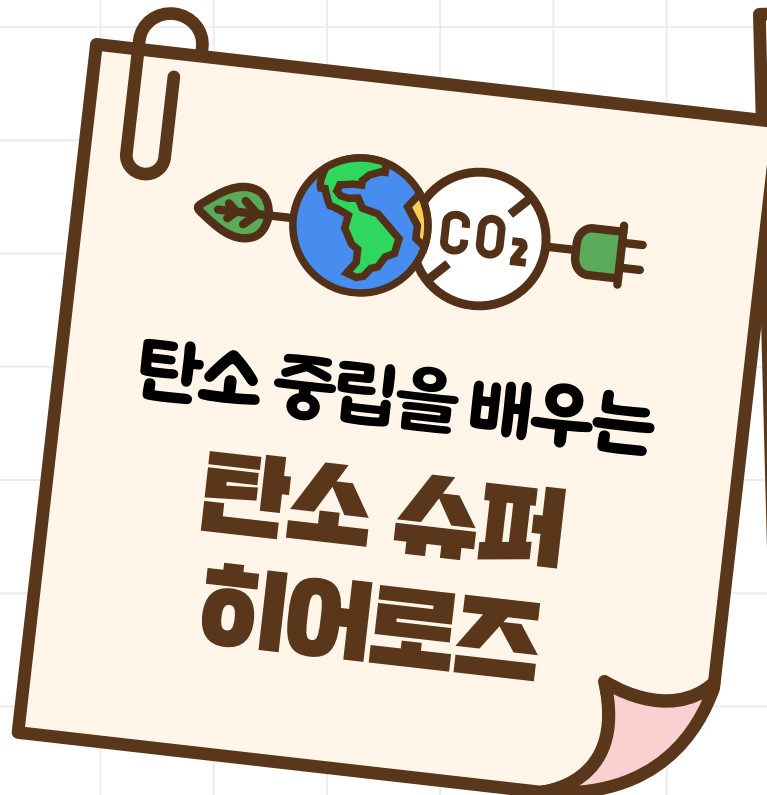
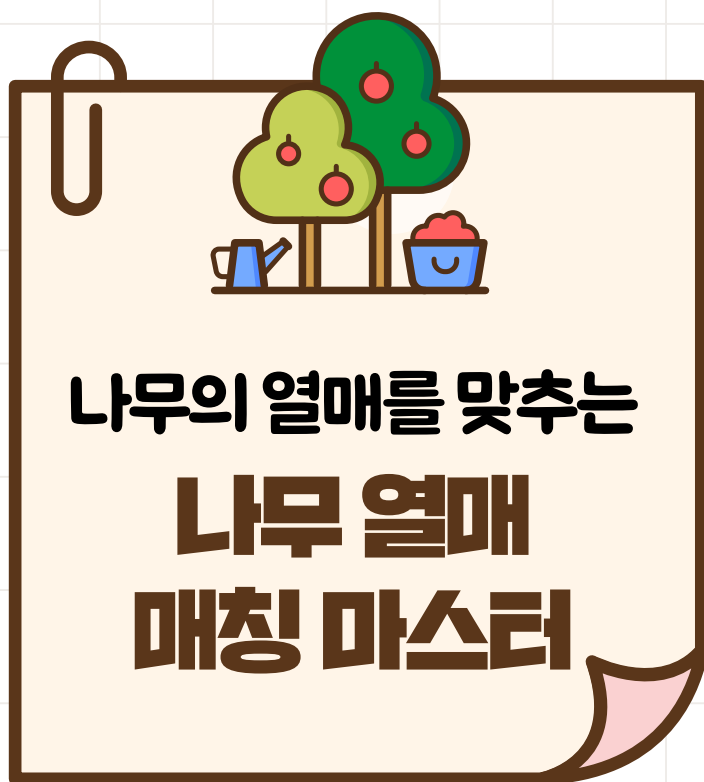
# 늘봄학교 숲교육 프로그램 소개



**늘봄학교 숲교육은  
초등학교 1학년의 성장·발달에 맞는  
숲 생태계, 목공, 탄소중립(기후 위기)  
프로그램이 제공됩니다.**

# 늘봄학교 숲교육 프로그램 소개

5개 주제로 4차시, 20차시, 38차시 탄력적 운영  
(숲생태계, 숲과 문화, 숲이 주는 혜택, 나무와 인간, 목공예)



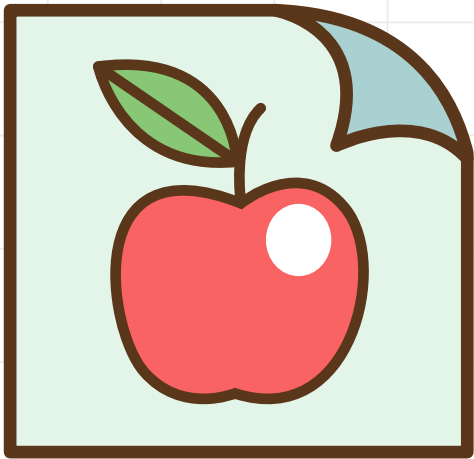
\* 1회 교육 시, 2차시 운영 (38차시의 경우)

# 숲 생태계 프로그램



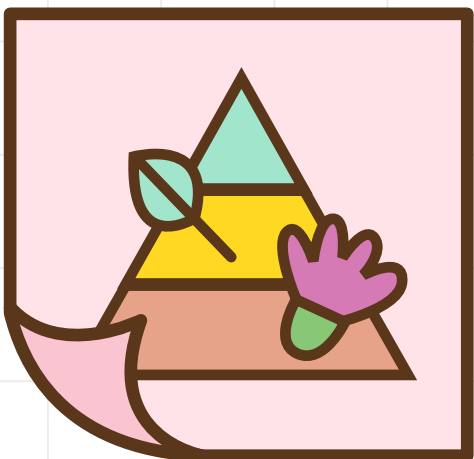
## 낙엽 아트메이커

- 계절에 따른 나뭇잎 변화 알아보기
- 낙엽으로 옷 만들기 및 사진찍기



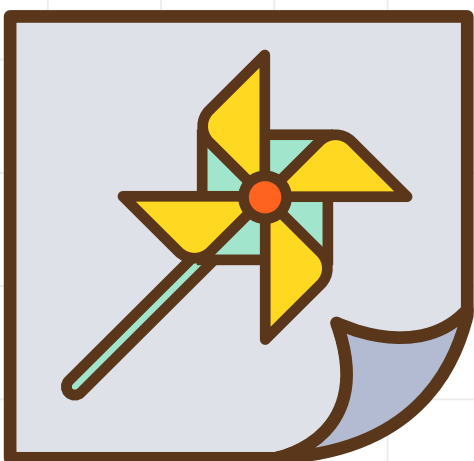
## 나무 열매 매칭 마스터

- 우리 주변 나무와 매칭되는 열매 알아보기
- 나무 열매 매칭 카드 게임 하기



## 숲 먹이그물 골든벨

- 생태 피라미드 개념에 대해서 알아보기
- 카드 뒤집기 게임으로 생물 먹이그물 관계 알아보기

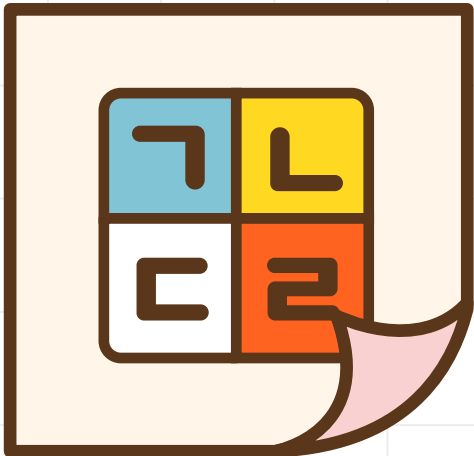


## 바람개비 메이커즈

- 바람 세기에 따른 나무의 움직임 알아보기
- 바람개비로 숲이 있는 곳과 없는 곳 차이 알아보기

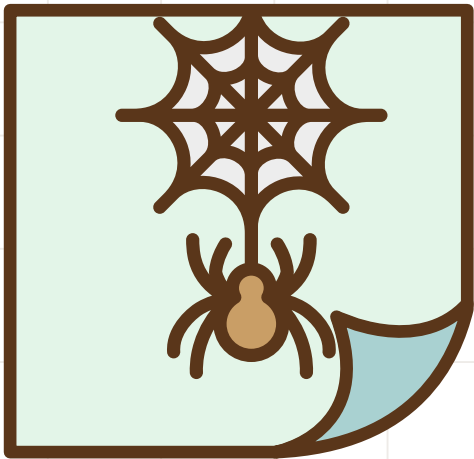


# 숲과 문화 프로그램



## 숲 낱말 사냥꾼

- 숲과 관련된 다양한 낱말 익히기
- 숲 낱말을 알아내는 스무고개 게임 하기



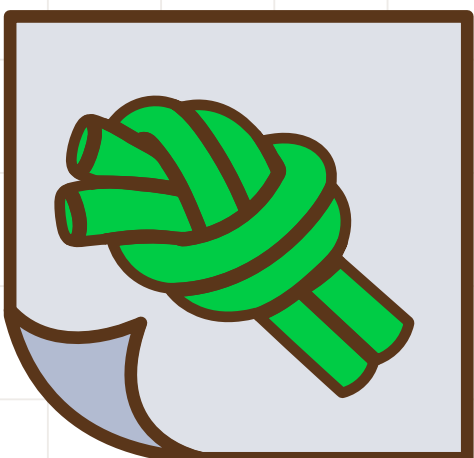
## 숨바꼭질 스파이더 어드벤처

- 거미 및 곤충 가면 만들기
- 거미줄 생태 놀이(역할극)를 통해 거미 특성 알아보기



## 숲에서 꿈꾸는 컬러링북

- 「색깔숲탐험」 동화책 읽기(동화구연)
- 동화책에서 나온 색을 활동지에 칠하고 입체 그림으로 만들기



## 밧줄로 엮은 숲 이야기

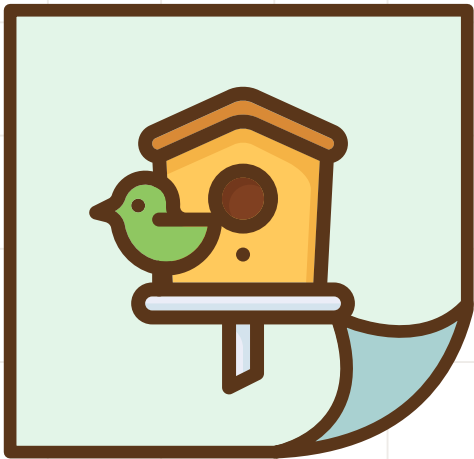
- 숲에서 사는 동식물에 관해서 이야기하기
- 숲 밧줄 놀이를 통해 숲 생태계 먹이그물 알아보기

# 숲이 주는 혜택 프로그램



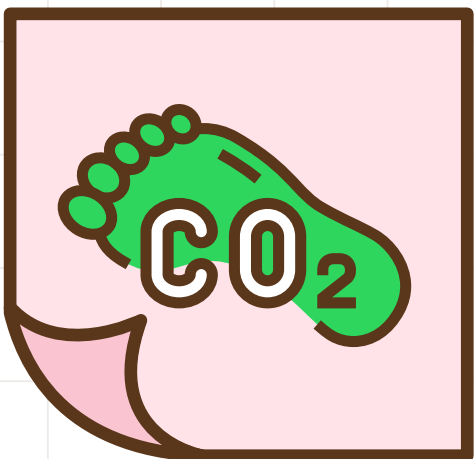
## 꿀벌 구조대

- 꿀벌의 생김새 및 생태계에서의 역할 알아보기
- 꿀벌의 꽃가루 이동 방법을 게임으로 배우기



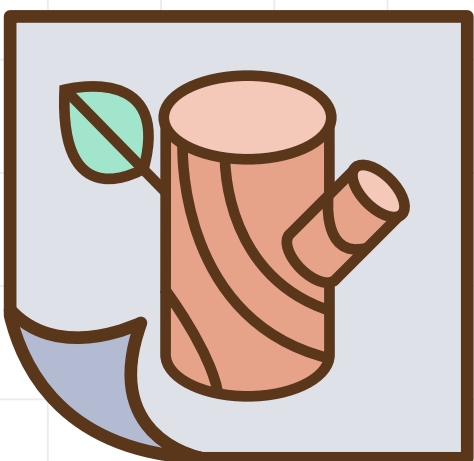
## 나만의 숲속 아지트

- 땅속 또는 나무에 집을 가지고 있는 동물과 곤충 알아보기
- 숲속 동식물이 살아가기 위해 꼭 필요한 자원 알아보기



## 탄소중립 숲 이야기

- 여러 가지 종이(일반, 재생 등)에 대해 알아보기
- 역할극을 통해 나무 베기의 필요성을 배우기



## 나무 오감 감별사

- 나무 조각 오감 관찰로 느티나무와 편백나무 차이점 알아보기
- 목재 비사치기 놀이를 통해 숲이 주는 즐거움 체험하기



# 나무와 인간 프로그램



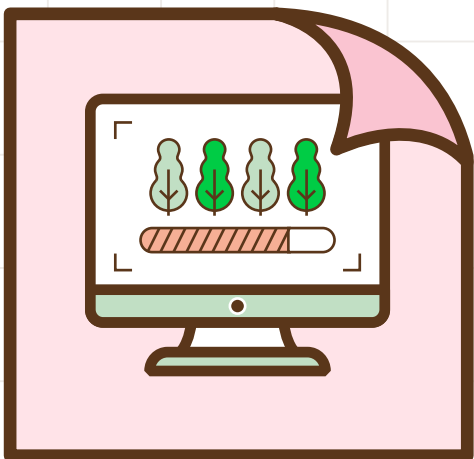
## 터치! 터치! 우드

- 재료별(목재, 플라스틱, 철재 등) 질감 체험하기
- 목재에 대한 느낌(날말)으로 빙고게임 하기



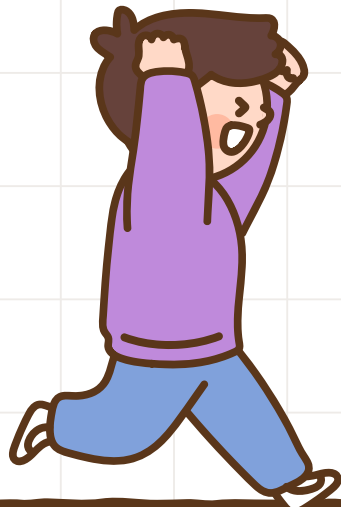
## 우드 라이프

- 우리 주변(교실 및 가정 등)에서 목재로 만든 물건 찾아보기
- 목재는 어디서 오는지, 어떻게 만들어지는지 알아보기

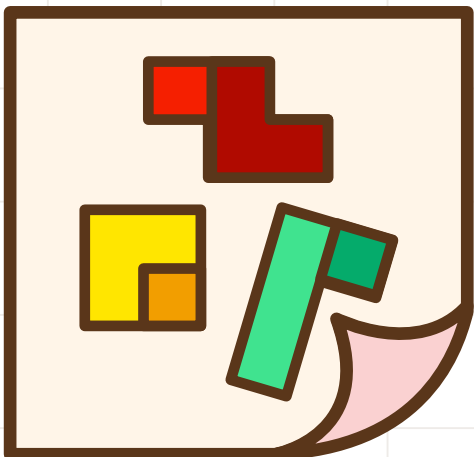


## 탄소 지킴이 슈퍼 히어로즈

- 애니메이션을 통해 기후위기에 대해 알아보기
- 탄소 지킴이 슈퍼 히어로즈 색칠하고 증강현실 체험하기



# 목공예 프로그램



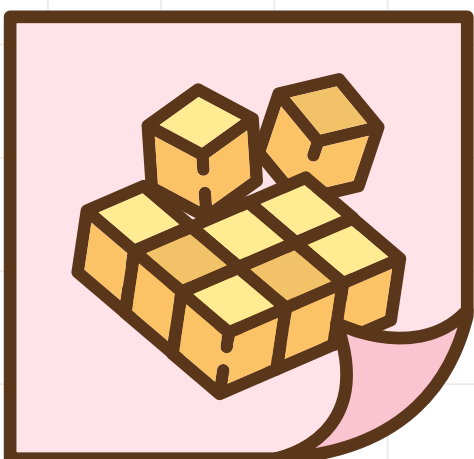
## 큐브 만들며 창의성을 키워요

·소마큐브로 입체도형 만들기



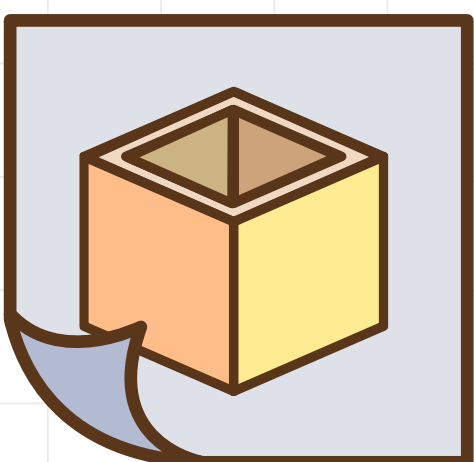
## 기후 위기 동물 구하기

·기후 위기 동물이 그려진 목재 걸이 만들기



## 우드 퍼즐 맞추기

·나무조각(9조각)을 활용한 무궁화 퍼즐 맞추기



## 아낌없이 주는 고마운 나무

·편백나무 연필통 만들기

## 관련 문의



### 산림청

산림복지교육과 김일숙 사무관



042-481-8869



kooma@korea.kr



### 한국산림복지진흥원

산림교육기획팀 진유리 대리



042-719-4223



jjin11@fowi.or.kr