

한국숲사랑청소년단



지역대 안내

(기존 동아리, 특별대원)

산림교육 전문가와 함께
자연을 배워요!

친구와 함께
숲을 탐방해요!





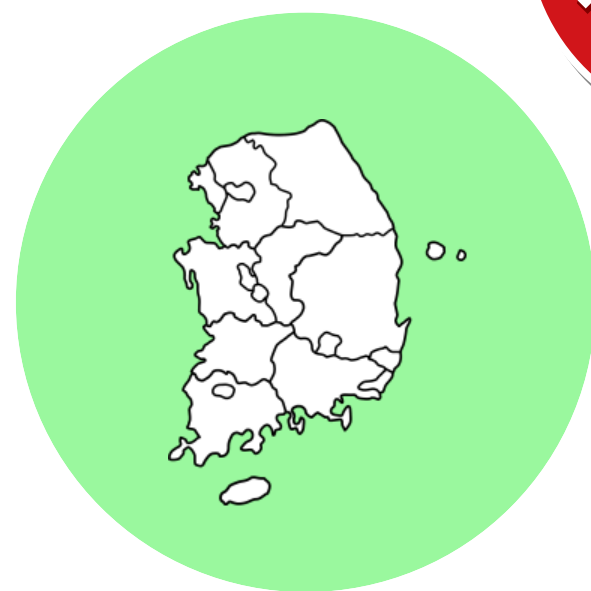
2023년 지역대가 찾아옵니다!

정기적 교육 실행이 어려웠던 학교 밖 동아리 / 특별대원들을 위하여 산림교육전문가가 운영하는 '지역대'가 신설됩니다.



학교 등록

- 학교에서 교원이 지도교사로 활동
- 정규교육과정 내 청소년단체활동
- 자율 동아리 활동의 형태로 운영



지역대 등록

- 산림교육전문가가 지도교사로 활동
- 지역을 기반으로 활동하는 학교 밖 동아리
- 지역별 정기적인 산림교육 가능

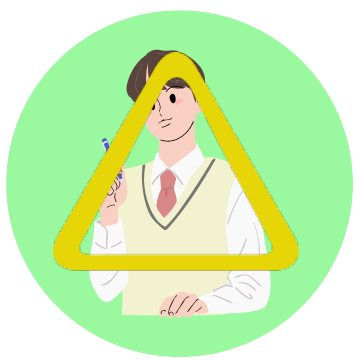


지역대가 신설 된 이유는?

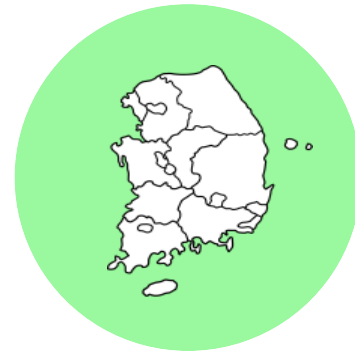
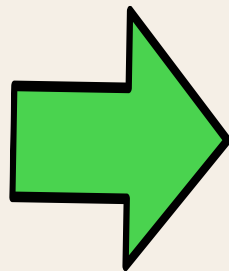
지역대가 신설되기전에는 일반 성인이 지도교사가 되는 학교 밖 동아리와 학생만 등록하는 특별대원이 있었습니다.



학교 밖 동아리
전문성 부재



유지) 특별대원
지역적 한계



신설) 지역대

- 명칭 : 지역대
- 지도교사 : 산림교육전문가

지역을 기반으로 활동하는 학교 밖 동아리로 산림교육전문가가 지도교사가 되어 지역대를 운영하는 방식

- ※ 산림교육전문가 배치로 **전문성 확보**
- ※ 지역별 창단으로 **지역적 한계 극복**

지역대 활동은 어떻게 이루어 지나요?

중앙 / 지역대 프로그램

- 한국숲사랑청소년단의 연간 활동은 산림교육전문가의 지도하에 중앙 프로그램을 선택하여 참가하고, 정규 수업 3회를 진행합니다.
- 연간 활동 구분

중앙 프로그램 (선택)

- 캠프형
- 당일형
- 물품지원형

지역대 프로그램 (필수)

- 정규 수업 3회

기존대원 재등록

2월 7일 13:00 기존대원 비활성화 예정

한국숲사랑청소소년단 대원등록 시스템은 **매년 2월 등록대원이 비활동으로 전환됩니다.**

따라서 기존에 등록했던 대원이 올해 재등록을 하기 위해서 **비활동으로 전환된 설정값을 활동으로 변경하고, 새로운 학년과 반을 입력한 뒤 지도교사가 승인**하면 재등록 절차가 마무리 됩니다.

(비활성화 이후 기존대원 최초 로그인 시 활성화 배너 노출 예정)

지역대 활동의 시작

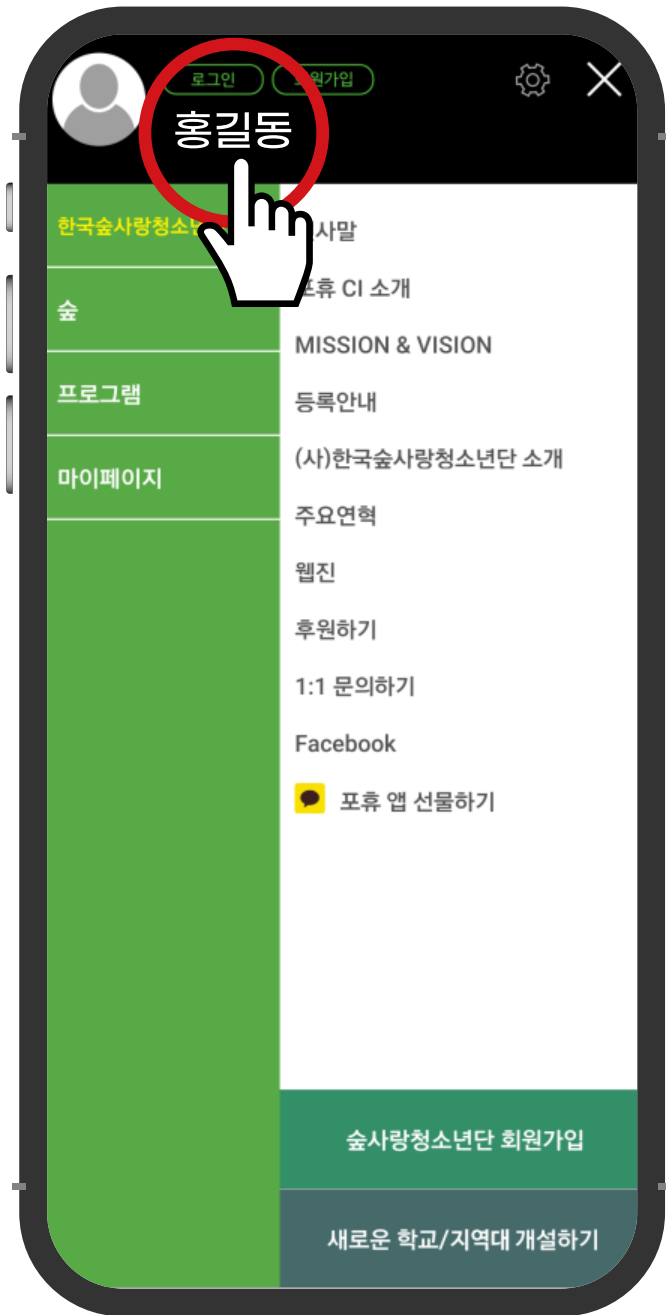
소속 변경하기



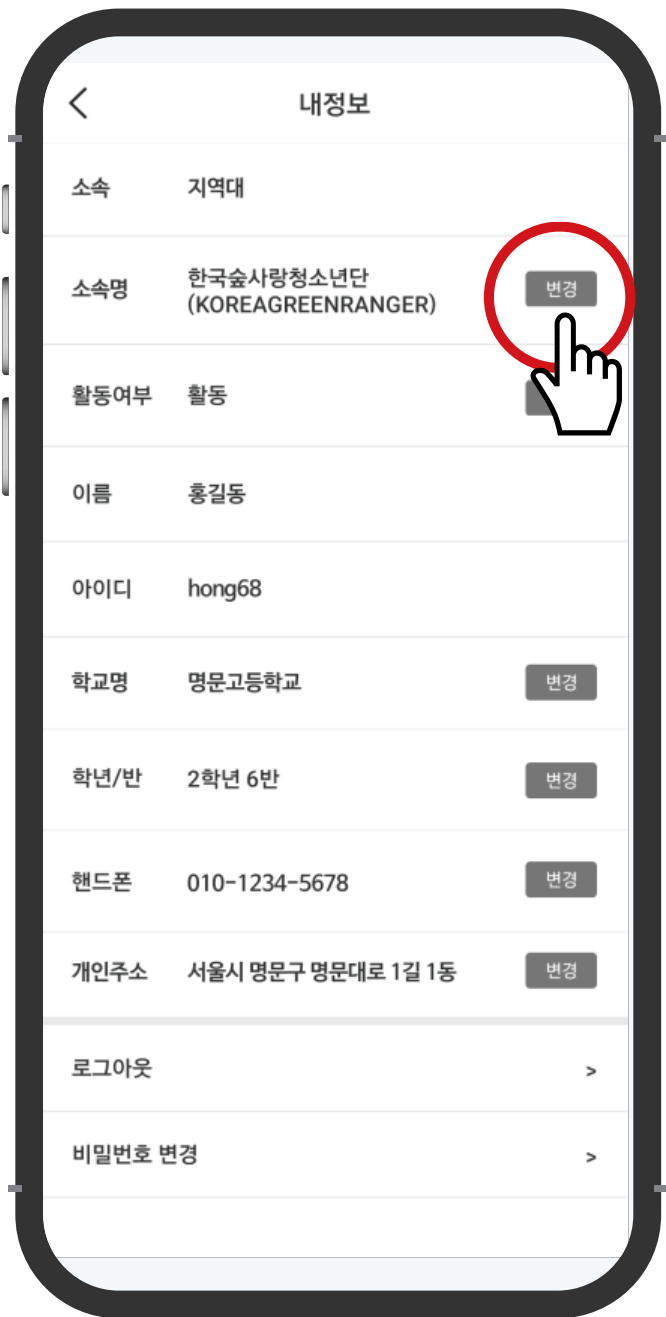
① 앱 『포휴』 로그인



② 삼선메뉴 클릭



③ 본인 이름 클릭

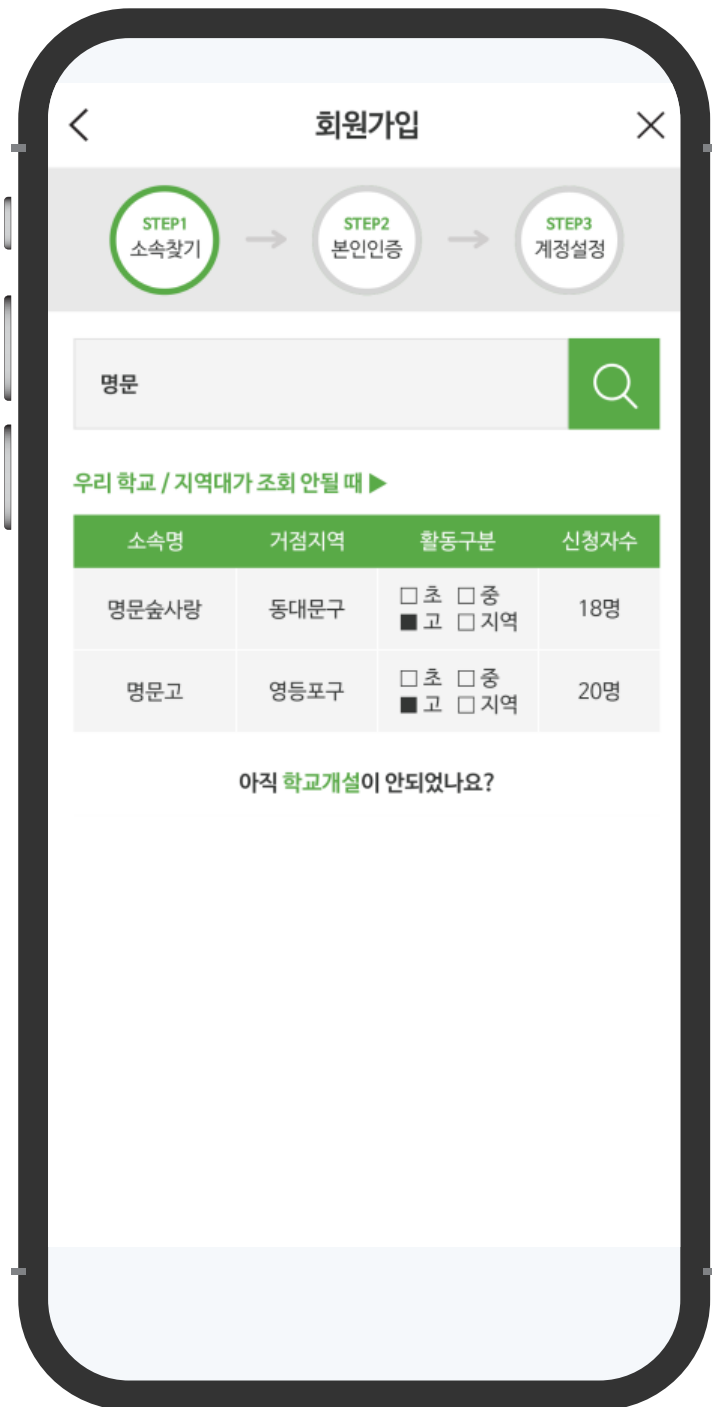


④ 소속 변경 클릭



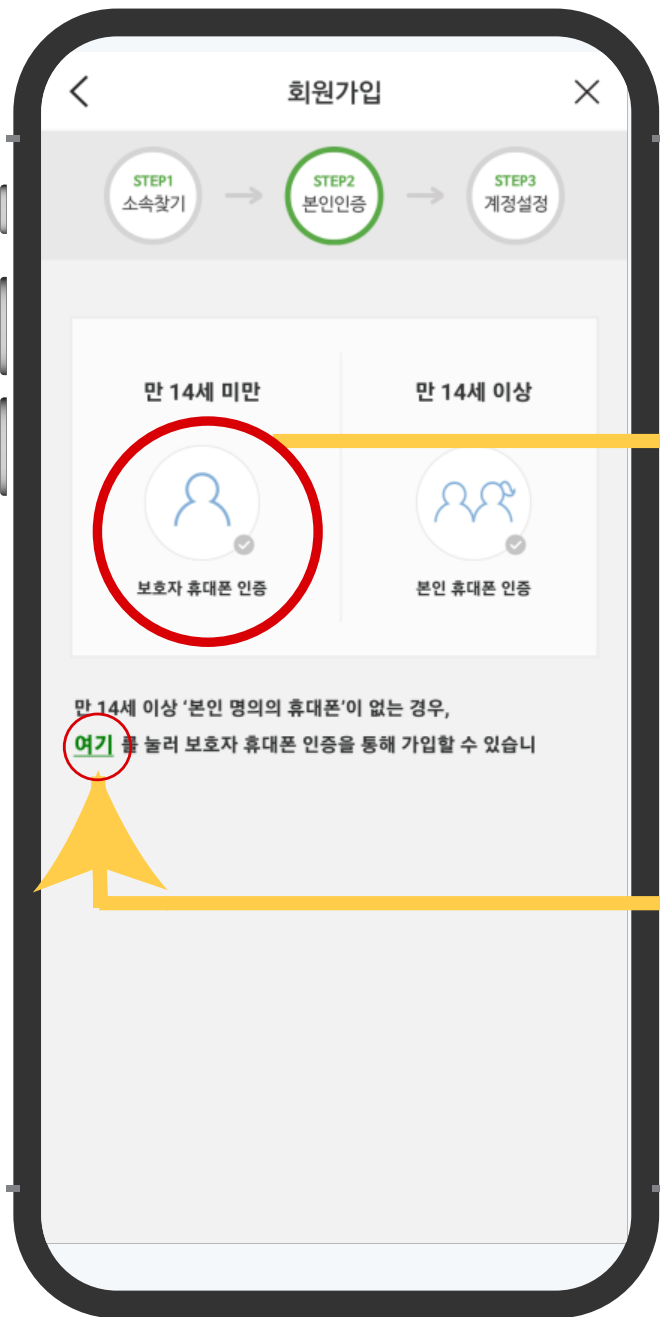
⑤ 지역대 검색 클릭

지역대검색 TIP



⑥ 지역대 검색

- 등록하고 싶은 지역대 명을 아는 경우 **정확한 지역대명 검색** 또는 **본인 거주 지역을 시·군·구단위로 검색 후 등록!**
- 본인 지역에 검색되는 지역대가 없으면 **이동 가능한 거리의 지역도 함께 검색** 해주세요. 그래도 없다면 **특별대원(개별대원)으로 등록!**
- 활동 구분(초·중·고)으로 본인 등급** 교육이 진행되는지 확인!
- 대원 10명 이상**이 모여야 실제 활동이 이루어집니다. **친구들도 함께 등록할 수 있도록 알려주세요!** (신청자수 확인)



⑦ 본인인증



본인인증 TIP

14세 미만 대원들은 보호자 휴대폰으로 인증 가능

14세 이상 본인 명의 핸드폰이 없을 경우 **여기**를 클릭. (보호자 휴대폰 인증)

⑧ 개인정보 입력
[가입 완료]

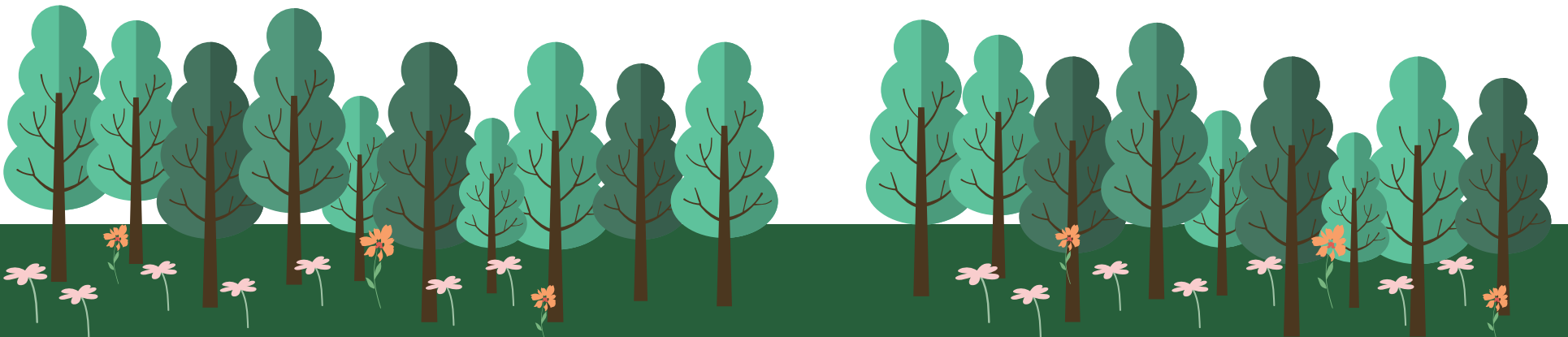
한국숲사랑청소년단 등록비 안내

- 신규 등록대원 : 1인 / 15,000원
(입단비 5,000원, 연회비 10,000원)
- 기존 등록대원 : 1인 / 10,000원
(입단비 없 음, 연회비 10,000원)

※ 등록비 납부 계좌 : (예금주) 사단법인 한국숲사랑청소년단

- 계좌번호 : (국민은행) 048401-04-044287

- 반드시 **지역대명+이름으로 입금**



탄소중립 숲교육을 원하는 청소년이라면!

지금 바로 고고~

문의사항 : 한국숲사랑청소년단 (02-968-0868)

