

# 한국숲사랑청소년단 지역대 대원모집

산림교육 전문가와 함께  
자연을 배워요!

친구와 함께  
숲을 탐방해요!



한국숲사랑청소년단은?

# 숲교육 전문 청소년단체!

한국숲사랑청소년단은 청소년들에게 숲에 대한 올바른 이해와 산림사랑 정신을 함양시키고자 「산림교육법」 제16조에 근거하여 설립된 특수법인입니다.

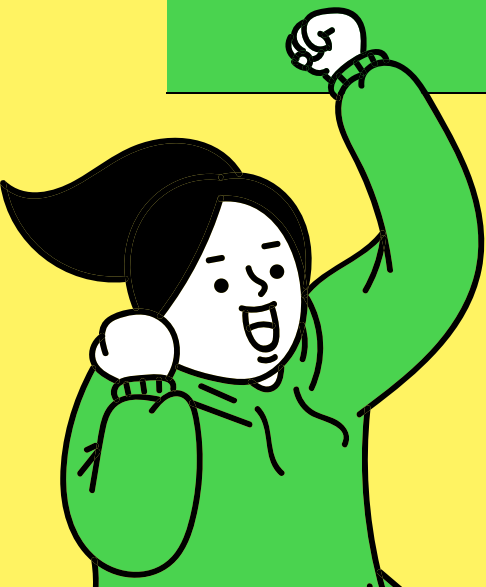
- 창립년도(법인설립) : 1989년(1991. 7. 24)
- 조직 및 대원현황
  - 조직 : 1 사무처, 11개 지역회 설치 운영
    - ※ 서울, 부산, 인천, 광주, 대전, 경기, 강원, 충남, 전북, 경북, 경남
  - 대원 : 33년간 76만명 대원 육성 ( 757,569명 )

# 한국숲사랑청소년단

## 지역대 대원 모집



등록기간	2023년 2월 13일(월) ~ 4월 10일(월)	
등록대상	초등학교 1학년부터 ~ 고등학교 3학년까지	
등록방법	애플리케이션 포휴를 통한 등록 (자세한 등록방법은 홈페이지 참조)	
등록혜택	<ul style="list-style-type: none"><li>▷ (지역대)산림교육 프로그램 3회 무료 제공</li><li>▷ 정부·지자체 운영 자연휴양림 무료입장</li><li>▷ 대원 카드 및 수품 지급</li><li>▷ 소식지 푸른세상 제공</li><li>▷ 각종 산림문화 체험프로그램 참가</li></ul>	<ul style="list-style-type: none"><li>▷ 봉사활동확인서 발급</li><li>▷ 청소년단체 활동 학교생활기록부 등재</li><li>▷ 등록대원 연간 활동보험 가입</li><li>▷ 활동우수대원 포상</li><li>▷ 해외 숲탐방 기회 제공</li></ul>



**함께 만들어요! 푸른세상, 건강한 지구**  
**한국숲사랑청소년단 제33기 대원 모집**

\* 전화) 02-968-0868~9 \* 이메일) greenranger@daum.net

\* 홈페이지) www.greenranger.or.kr



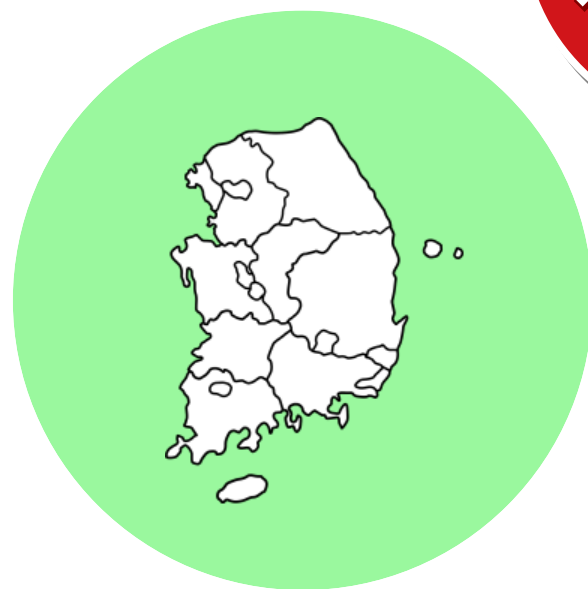
# 한국숲사랑청소년단 등록 구분

학교를 기반으로 등록이 이루어지는 방식과,  
2023년 신설된 지역대로 등록하는 방식이 있습니다.



## 학교 등록

- 학교에서 교원이 지도교사로 활동
- 정규교육과정 내 청소년단체활동
- 자율 동아리 활동의 형태로 운영



## 지역대 등록

- 산림교육전문가가 지도교사로 활동
- 지역을 기반으로 활동하는 학교 밖 동아리
- 지역별 정기적인 산림교육 가능

한국숲사랑청소년단은 어떤 활동을 하나요?

## 중앙 / 지역대 프로그램

- 한국숲사랑청소년단의 연간 활동은 산림교육전문가의 지도하에 중앙 프로그램을 선택하여 참가하고, 정규 수업 3회를 진행합니다.
- 연간 활동 구분

### 중앙 프로그램 (선택)

- 캠프형
- 당일형
- 물품지원형

### 지역대 프로그램 (필수)

- 정규 수업 3회



# 중앙프로그램(캠프형)

중앙프로그램(캠프형)은 전국에 있는 산림교육센터에서 운영 됩니다. 숲체험, 목공예 체험, 탄소중립, 레크리에이션 프로그램으로 구성되어 있고, 대원/가족 프로그램으로 구분되어 있습니다.

no	일시	장소	인원	프로그램명	비고
1	5.19~20	국립나주숲체원	100	그린스타트스쿨	대원
2	6. 16~17	국립대전숲체원	100	그린스타트스쿨	대원
3	6. 24~25	국립대전숲체원	70	가족과 함께하는 숲탐방	가족
4	6. 30~7.1	국립나주숲체원	120	그린스타트스쿨	대원
5	7.26~28	국립횡성숲체원	350	전국대회	대원
6	9.1~2	국립춘천숲체원	100	그린스타트스쿨	대원
7	9. 2~3	국립춘천숲체원	70	가족과 함께하는 숲탐방	가족
8	9.22~23	국립칠곡숲체원	180	그린스타트스쿨	대원
9	10.13~14	국립횡성숲체원	180	그린스타트스쿨	대원
10	10. 14~15	국립횡성숲체원	70	가족과 함께하는 숲탐방	가족



# 중앙프로그램(당일형)

자세한 프로그램 안내는 **한국숲사랑청소년단 홈페이지**  
([greenranger.or.kr](http://greenranger.or.kr)) 또는 **앱 포휴 참조.**



## 탄소중립 나무심기

- 기간 : 4월 중
- 인원 : 100명
- 당일형

식목주간을 활용하여 식목일의 의미를 되새기는 나무심기 프로그램입니다. 정부에서 주관하는 식목행사에 청소년 대표로 참가하고, 산불 피해지역에 나무심기를 진행합니다.



## 숲사랑 작품 공모전

- 기간 : 8월 ~ 10월
- 인원 : 1,800명
- 당일형

전국의 청소년을 대상으로 다양한 산림문화콘텐츠를 만들고 공유 할 수 있는 기회를 제공하여 산림사랑 정신을 함양합니다. (직접대회와 우편접수로 구분하여 운영)



## 사랑의 땀감나누기

- 기간 : 10월 ~ 11월
- 인원 : 60명
- 당일형

숲을 가치 있고 아름답게 만드는 숲 가꾸기 체험을 진행하고, 간벌작업을 통해 얻어진 나무 중 목재로 이용하기 어려운 나무를 땀감용으로 수집하여 어려운 이웃에게 나눕니다.





# 중앙프로그램(물품지원형)

자세한 프로그램 안내는 **한국숲사랑청소년단 홈페이지**  
([greenranger.or.kr](http://greenranger.or.kr)) 또는 **앱 포휴 참조.**



## 플로깅 챌린지

- 기간 : 8월~10월
- 인원 : 300명
- 물품지원형

걷고 줍는 동작의 반복을 통해 청소년의 건강한 신체 발달을 유도하고, 자연파괴 및 환경오염에 따른 지구의 위기 현실을 직접 체험하여 산림환경보호 정신을 함양합니다.



## 학교 숲 가꾸기

- 기간 : 4월 중
- 인원 : 2,500명
- 물품지원형

교내 녹지공간을 확대하여 황사 및 미세먼지에 대응할 수 있도록 묘목을 지원합니다. 나무를 심고 숲을 가꾸는 과정 속에서 생명의 소중함을 일깨워 건강한 인성을 함양합니다.





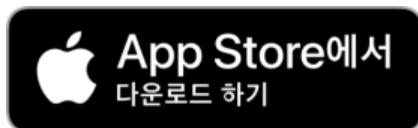
# 어떻게 가입하나요?

## 앱 포휴 다운로드 및 설치

한국숲사랑청소년단 대원등록은 포휴앱으로만 가능합니다.

신규로 가입하고자 하는 지도교사 또는 대원은 애플리케이션을  
다운받아 설치해 주세요.

한국숲사랑청소년단 앱  
「포휴」를 다운로드하세요.



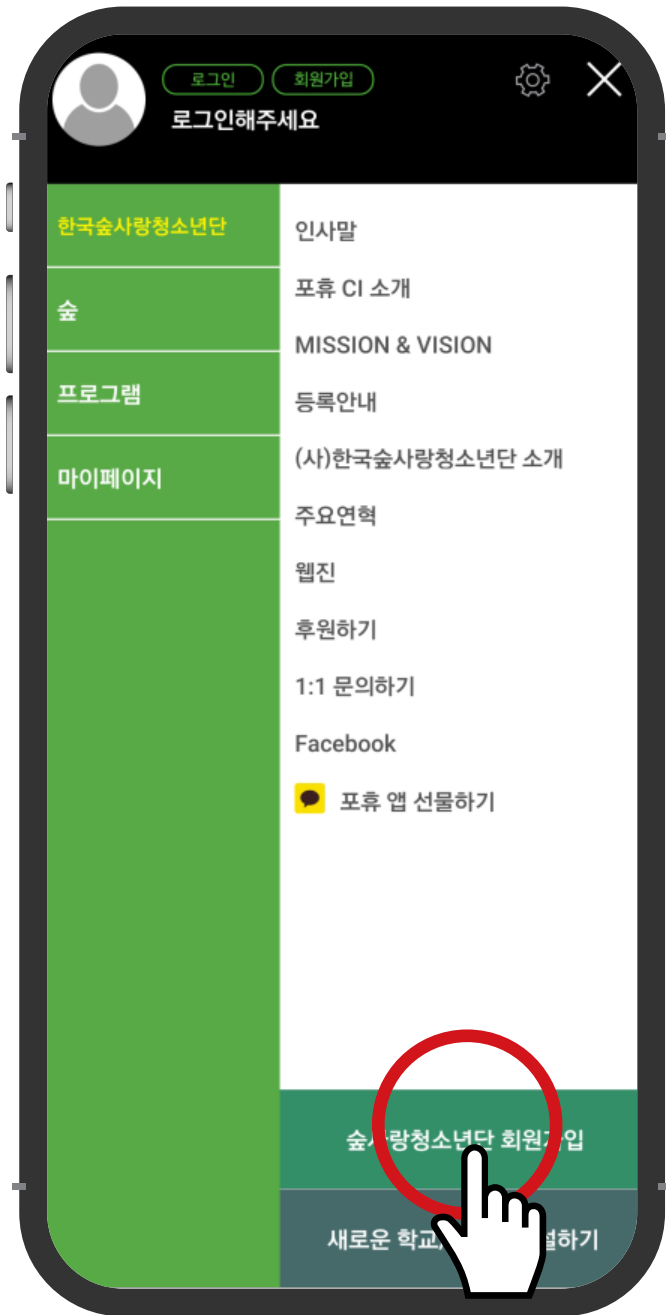
ios



안드로이드



① 삼선메뉴 클릭



② 회원가입 클릭

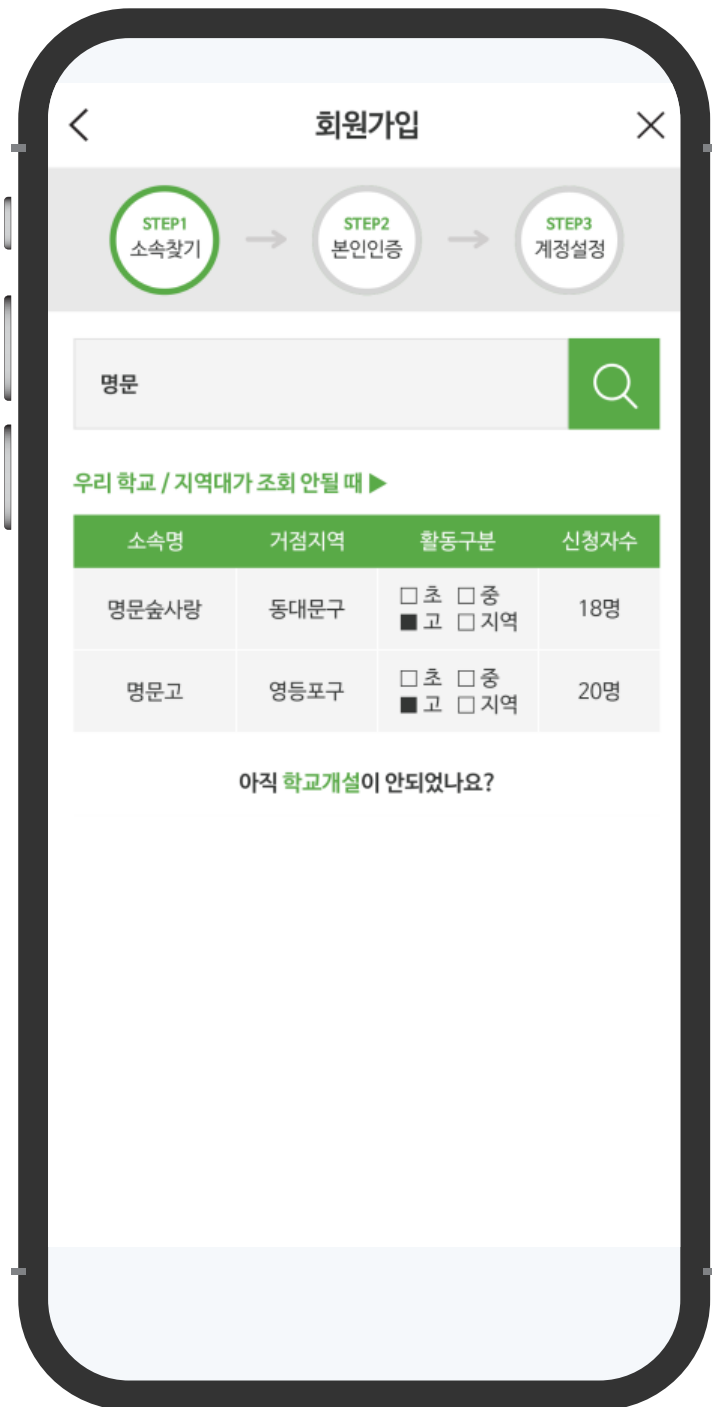


③ 대원 클릭



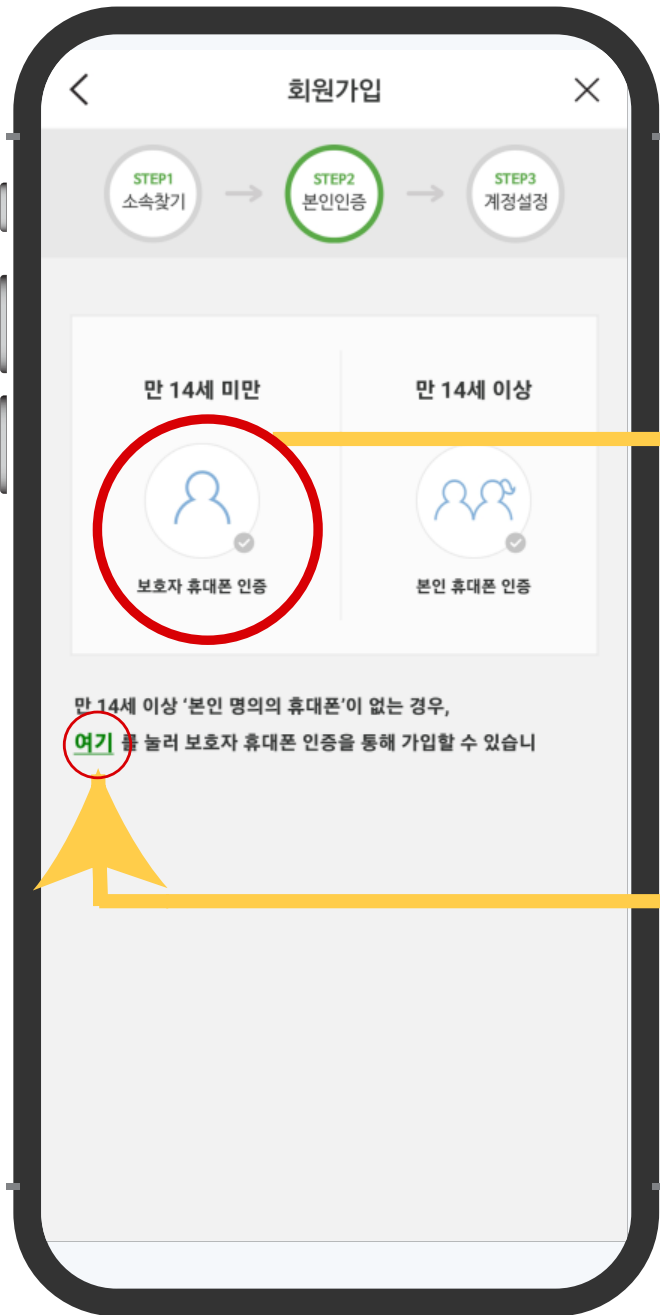
④ 지역대 검색 클릭

# 지역대검색 TIP

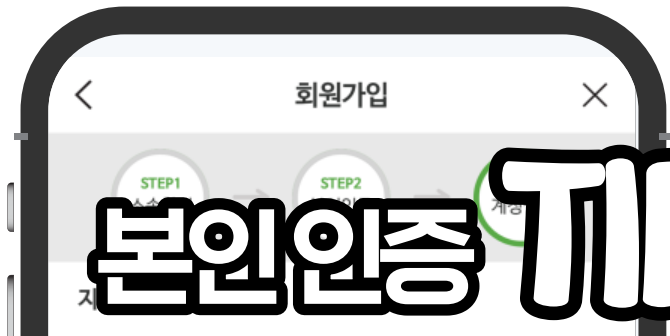


## ⑤ 지역대 검색

- 등록하고 싶은 지역대 명을 아는 경우 **정확한 지역대명 검색** 또는 **본인 거주 지역을 시·군·구단위로 검색 후 등록!**
- 본인 지역에 검색되는 지역대가 없으면 **이동 가능한 거리의 지역도 함께 검색** 해주세요. 그래도 없다면 **특별대원(개별대원)으로 등록!**
- 활동 구분(초·중·고)**으로 본인 등급 교육이 진행되는지 확인!
- 대원 10명 이상**이 모여야 실제 활동이 이루어집니다. **친구들도 함께 등록할 수 있도록 알려주세요!** (신청자수 확인)



⑥ 본인인증



**14**세 미만 대원들은 보호자 휴대폰으로 인증 가능

\*본인 연락처 010-1234-5678

\*아이디

4자리 이상 입력해주세요

**14**세 이상 본인 명의 핸드폰이 없을 경우 여기를 클릭.  
(보호자 휴대폰 인증)

개인 접수소를 입력해주세요

\*E-mail

이메일을 입력해주세요

\*직위

⑦ 개인정보 입력

[가입 완료]

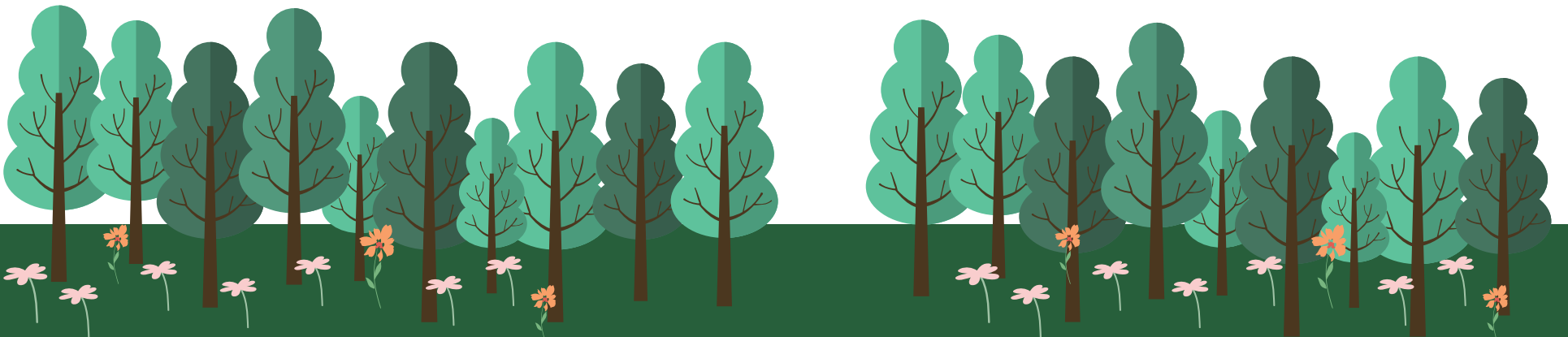
# 한국숲사랑청소년단 등록비 안내

- 신규 등록대원 : 1인 / 15,000원  
(입단비 5,000원, 연회비 10,000원)
- 기존 등록대원 : 1인 / 10,000원  
(입단비 없음, 연회비 10,000원)

※ 등록비 납부 계좌 : (예금주) 사단법인 한국숲사랑청소년단

- 계좌번호 : (국민은행) 048401-04-044287

- 반드시 **지역대명+이름으로 입금**





탄소중립 숲교육을 원하는 청소년이라면!

# 지금 바로 등록 고고~

문의사항 : 한국숲사랑청소년단 (02-968-0868)

